

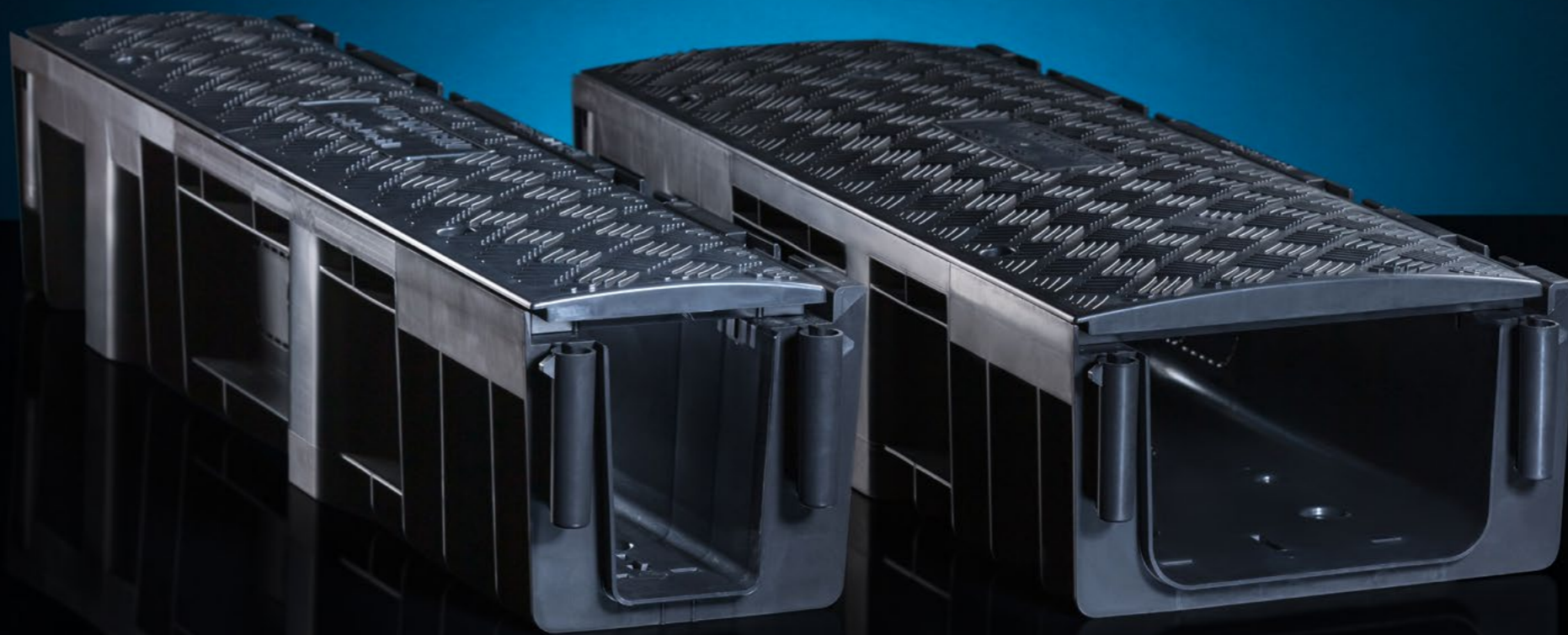


努力打造
创新技术



给重要的事物打造不同凡响的形状
历来都是人类社会孜孜不倦追求的最高艺术。

塑料即塑性材料，源自希腊语：造形 / 成型



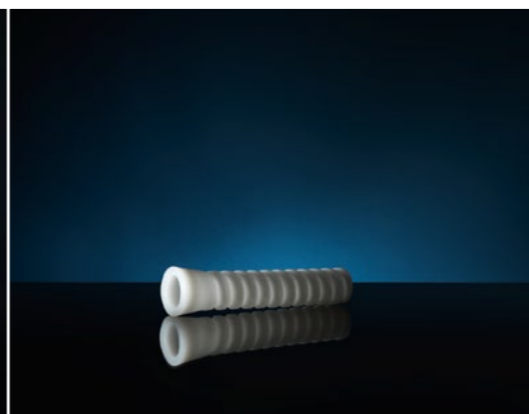
我们至高无上的艺术就是给特殊的事物打造量体裁衣、恰到好处的形状。

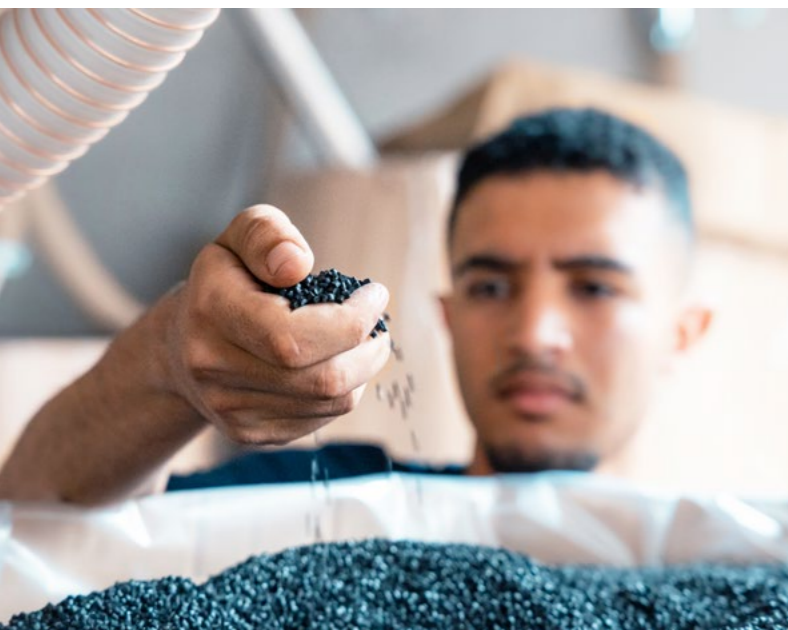
“塑料是创新材料”

无论是汽车、铁路、电子、家电制造业，还是医疗诊断技术行业，设计开发与塑料的应用已深度融合，密不可分。威特万公司作为塑料行业的先锋人物，一直致力于技术进步，为用户提供创新解决方案。



左起：托马斯克劳斯（Thomas Kraus，首席销售官），霍尔姆里彭豪森（Holm Riepenhausen，首席技术官）和阿尔夫赞德博士（Ralf Zander，董事会发言人兼首席财务官）。
马库斯威特万（监事会主席）。





我们打造理念



全球员工数量高达

2700

作为创新的造形(模具)专家,自1949年以来我们一直致力于满足客户的个性化需求

威特万的20家子公司遍布欧洲、亚洲和美国等地,与各地的客户关系密切。约有2700名员工在交通、铁路基础设施、新能源、家用电器、医疗和室内设计等各业务领域工作。

威特万从诞生开始就是一个家族企业,这是它一直以来能充满活力独立于世的奥秘。悉心呵护良好而持久的客户关系,作一个客户信得过的合作伙伴是我们的工作宗旨。

威特万致力于采用最新的生产技术,在着眼本地的同时也聚焦全球,将生产基地建立在客户附近,以保证将客户需要的技术和零件及时送到客户手里。

温克勒设计公司和布兰贝地板公司是集团旗下专门从事室内装潢的专业公司。集团旗下各公司之间的跨领域合作,将协同效应发挥到了极致,而从中受益最多的就是我们的客户:他们获得的解决方案,造形上是最有创意的,而价格则是最经济实惠的。威特万集团各公司涉及的领域十分广泛,但其质量要求则是全集团统一,没有任何妥协。

塑料 - 将这种材料打造成各种不同形状的产品是一门艺术

我们为复杂苛刻的自动化技术和多级生产打造最完美的工艺。威特万在塑料技术领域技术全面，成果丰硕。鉴于集团涉及业务的多元化，使得各种技术和经验能融会贯通，跨领域应用，从而使客户受益无穷。

不同领域的知识互相渗透应用，令威特万为各行业树立了全新标准。经济实惠，但质量稳定的产品给客户带来了安全感；而我们在开发设计领域的实力更给客户带来了始终走在技术最前沿的保障。

质量在威特万是品牌之本和共赢的基石。

作为铁路上部结构塑料安全件的供货商，几十年来威特万一直视最高的安全质量为基础标准，并将这个质量理念落实到了集团旗下的各个生产领域。我们不仅是德国铁路股份公司的Q1级供货商，同时也是许多知名原始设备制造商和重要系统供货商的A级分供货商。

我们的质量管理体系已达到IATF 16949的标准，集团旗下的各生产基地已完成以下标准认证：

- IATF 16949
- ISO 14001
- ISO 13485
- ISO 9001
- ISO 50001
- ISO 15378
- TISAX result available

每年的塑料加工量达到

80500吨

我们打造最完美的工艺



威特万的核心实力

研发设计



研发和设计方案

前来和我们合作的客户其需求千差万别，要求高低不一。无论是什么行业，也无论是什么要求，我们都一丝不苟，认真对待。从最初的草图，到最后的成品出炉，我们都和客户保持最密切的沟通，仔细向他们解释工作流程和工艺，保证从设计理念到注塑模具，从注塑模具到最后塑料零部件的转化顺畅进行。

我们的研发工作基于客户与项目合作伙伴的具体要求。无论是哪个领域，也无论是哪个国家的生产基地，我们高素质的员工，现代化的研发手段及最先进的研发工具不仅是提供高品质创新产品的基础，也是保证从研发到设计，最后到生产环节相扣无缝对接的前提条件。

设计

我们集团自有的模具制造部门与客户紧密合作，积极讨论不同的制造方法。客户可从我们精准的设计图和三维动画图中了解到零部件的可制造性及性能。

遇到设计特别复杂的零部件时，我们还能提供填充模拟、变形计算或强度计算等附加工程服务项目，以帮助用户选择并优化材料、原料和工艺。



威特万的核心实力

模具制造和生产



模具制造

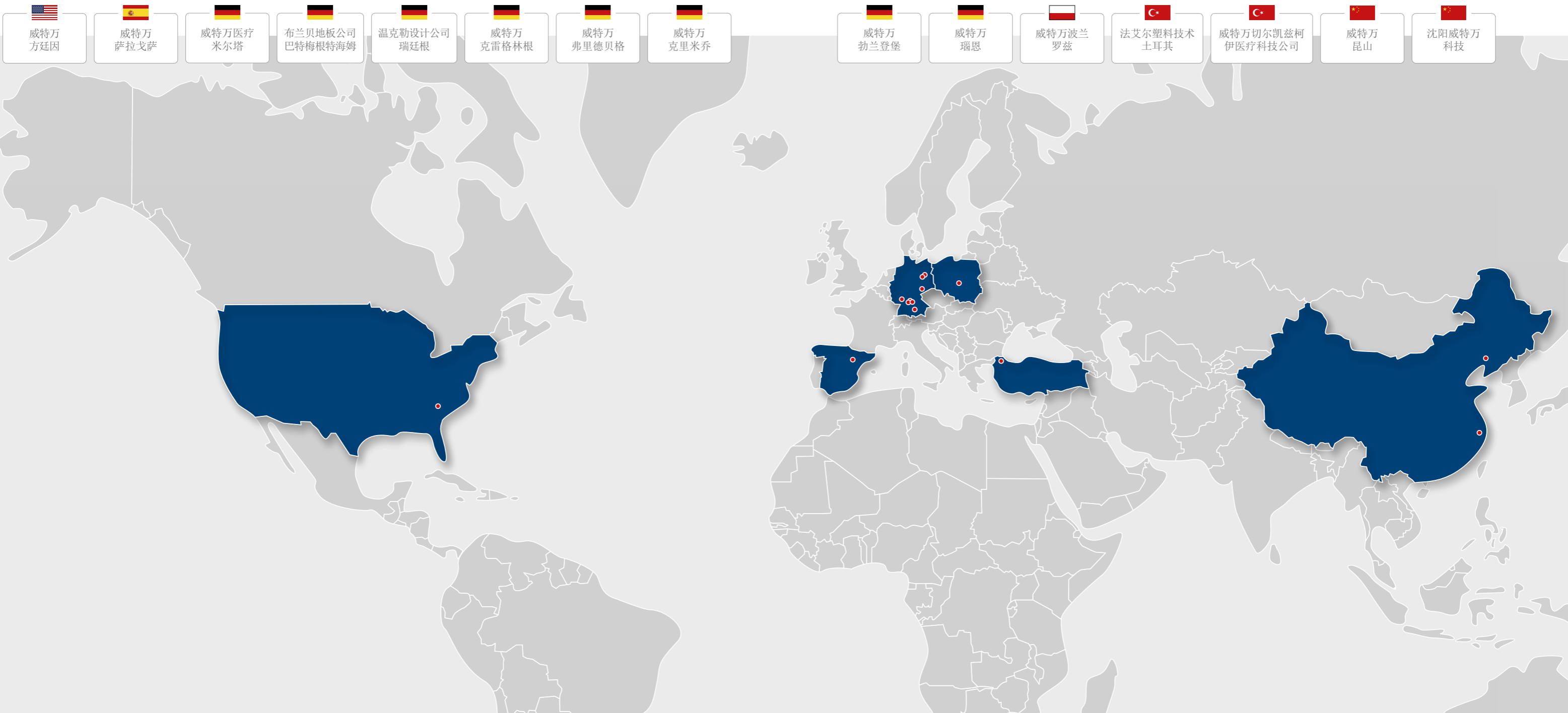
作为塑料技术领域的全方位服务供货商，模具制造是非常重要的一个环节。我们在公路交通、铁路基建、新能源、家用电器和医疗等领域积累了几十年的丰富经验，技术广泛而全面。集团旗下各公司合作紧密，协作灵活。国际间的技术交流和经验传授加大了提供复杂任务创新解决方案的力度。

在产品的尺寸和重量方面，我们也表现出了极大的动态灵活性。我们提供的零部件，小的壁厚只有0.5毫米，大的有直径将近一米的轴流叶轮以及多层窗框。而有些塑料件的注塑模具尺寸为1300x2000毫米，重量却超出20吨。

生产和物流

追求更好永无止境。我们所有的工艺步骤都采用了最先进的技术，所有的生产过程都采用了最高技术水平的设备，并把质量保证落实到了生产和管理的方方面面，所以塑料件生产中处处体现着高效率和高效益。我们在热敏性塑料件的生产中更是表现出了高柔性，每模的注塑材料，重量轻的只有0.007克，而重的可以达到14公斤。无论是今天还是未来，也无论是威特万的哪个生产基地，客户都可以对我们产品的卓越品质和成熟特征完全放心。

作为一个长期系统供货商，我们可以为客户提供注重生态平衡及可持续发展的物流方案，运输路径短，包装密度高，抵御不良天气的性能佳。我们能根据客户的生产节拍，为其生产线提供准时化按序生产的供货服务。我们的智能运输计划能保证让客户的仓库保有量和仓储成本维持在最低水平。



威特万全球

一辆轿车中安装的威特万塑料零件数量高达

70个



In top form for Mobility –
我们为塑料带来活力。

我们为汽车制造业研发零部件，并在全球各基地进行批量生产。许多知名汽车制造企业和系统供货商都是我们长期合作的客户。我们的优势和强项就是能将研发、项目管理、模具制造和最新生产工艺的使用巧妙整合，让其达到珠联璧合的效果。

使用了威特万零件的铁路线长达

40000公里

High performance for Rail Infrastructure –
我们引领铁路行稳致远。

我们每年为全球铁路上部结构系统提供数亿件高性能部件，涵盖轨道扣件套管、轨下垫板、角导向板及电缆槽等产品。依托75年以上在铁路基建领域的专业积累，我们为全球客户定制开发先进的塑料解决方案，在提升系统安全性与运行可靠性的同时，积极推动绿色与可持续发展的铁路发展。



风扇叶轮的年产量达到

8百万



Stable form for New Energy –
赋能高效热管理应用。

高性能塑料的应用显著降低了径向与轴流风机的噪音水平，
确保系统低噪运行。我们的产品还广泛应用于对尺寸稳定性
与耐温性能要求严苛的其他各类工业领域。

1亿

安装在家用电器上的威特万零件数量已达



Perfect form for Home Appliance –
用我们的实力为您营造舒适的家。

洗衣机、烘干机、洗碗机、炉灶、冰箱和地板护理器等家用电器的塑料零部件几乎都是我们一手研制、生产并检验。作为国际上全方位的系统供货商，我们的生产模式多种多样，有在自己厂房内生产，也有在合作伙伴的厂区内以“厂中厂”的模式进行生产。

年产

20亿

个(组)塑料零部件



In pure form for Medical –
塑造生命。

作为提供高度复杂塑料产品和包装材料的一级供应商，我们满足了医疗技术、诊断和制药行业的特殊要求。我们按照您的构想为您设计、研发和生产。洁净室里精益求精的塑料加工以及模具的自主制造是我们始终不渝的追求。



05/26

威特万股份有限公司
Walter-Wirthwein-Str. 2-10
97993 Creglingen
德国

电话: +49 7933 702-0
传真: +49 7933 702-910
邮址: info@wirthwein.de
公司网页: www.wirthwein.de

威特万塑料技术（昆山）有限公司
Yuan Feng Road 158,
Yushan Town,
Kunshan City,
215301 Jiangsu Province, China
中国江苏省昆山市玉山镇元丰路158号
电话: +86 512 8163-8998
传真: +86 512 8163-9118
邮址: info@wirthwein-plastics.cn
公司网页: www.wirthwein.cn
邮编: 215301